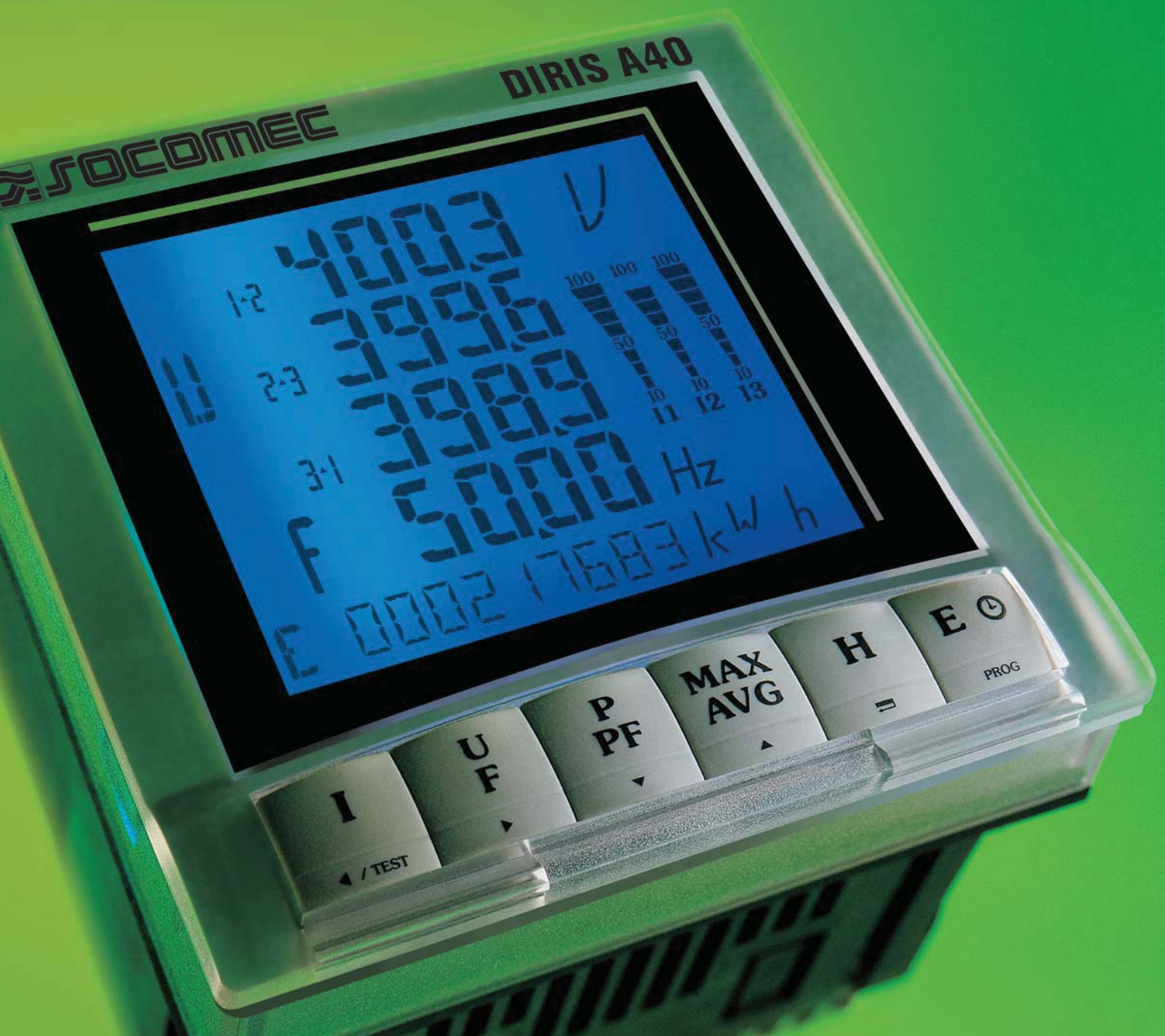


DIRIS[®] A

AZ ÖN VILLAMOS HÁLÓZATÁNAK ÜZEMELTETÉSÉHEZ SZÜKSÉGES
multifunkciós mérőműszer

SZAKTERÜLETÜNK: A MÉRÉSTECHNIKA



DIRIS® rendszer: az ajánlólevél

A villamos rendszerek mind komplexebbé válnak, míg a karbantartási idők és az arra fordítható eszközök mind korlátozottabban állnak rendelkezésre ...

A SOCOMEC cég a **DIRIS®** révén több mint 10 éve kifejlesztette már a bármilyen villamos hálózat üzemvitelének ellenőrzésére szolgáló termékekből és szoftverből álló komplett rendszerét, amely ellátja:

- a villamos paraméterek mérését és felügyeletét
- a (villany, víz, gáz ...) fogyasztás mérését és kezelését
- a készülékek távvezérlését és távfelügyeletét
- a hálózatok védelmét.

A **DIRIS®** rendszer innovatív megoldásainak köszönhetően a felhasználók, gépészek, kapcsolóberendezés gyártók és végfelhasználók ezrei optimalizálhatják a berendezéseik költségeit és karbantartását.



Energia felügyelet és gazdálkodás: sokrétű kínálat áll rendelkezésre

E szakterület piacvezetőjeként a SOCOMEC cég egy sor olyan energia felügyeleti és gazdálkodási készüléket kínál, amely az összes ipari és épületvillamossági hálózatban alkalmazható.



Az új **DIRIS®** A típusor (mind multifunkciós mérőműszerként: **DIRIS®** A20, mind pedig felügyeleti készülékként: **DIRIS®** A40 vagy A41) a termék következő vonatkozású előnyeit domborítja ki:

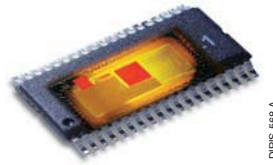
- egyszerű alkalmazás
- nagyobb pontosság
- jobb leolvashatóság
- egyszerű hozzáférés az információkhoz.

Ezek a termékek a **CONTROL VISION** szoftverrel vagy más rendszerrel (SPS, GTC, ...) központilag kiolvashatók és vezérelhetők.

További információk: www.socomec.com

A MÉRÉS PONTOSSÁGA

A mérés minőségének és pontosságának fokozásához a készüléket egy innovatív elemmel, mégpedig a **DIRIS®** multifunkciós mérőkészülékek számára speciálisan kifejlesztett ASIC áramkört elemmel láttuk el.



OPTIMALIZÁLT LEOLVASHATÓSÁG

A **DIRIS®** A-t berendezések villamos értékeinek megjelenítéséhez optimalizáltuk: jól olvasható, nagy karakteres LCD kijelző és programozható háttér-megvilágítás.



KÖZVETLEN HOZZÁFÉRÉS

A nagyméretű billentyűk megkönnyítik az információkhoz való hozzáférést. Többé nem szükséges a végtelen menükben tévelygni.



À LA CARTE BŐVÍTHETŐ

Idővel mindig módosulnak az igények. Ezért a **DIRIS®** A-hoz olyan opcionális modulok tartoznak, amelyek bármikor lehetővé teszik a termék kiegészítő funkciókkal (mint pl. a digitális és az analóg kommunikáció, felharmonikus spektrum elemzés, riasztás-vezérlés, készülékek vezérlésének felügyelete és impulzusok kiadása) való felruházását.



EGYSZERŰ KONSTRUKCIÓS KIALAKÍTÁS

A **DIRIS®** A úgy lett kifejlesztve, hogy a villamos elosztókba egyszerűen lehessen beszerezni. Ehhez a következők jellemzik:

- 96x96x60 mm-es (opcionális modulokkal 80 mm-es) készülékház
- egyszerűen használható kapcsolások, amelyek gyors bekötést tesznek lehetővé
- egyszerű rögzítés rápattintó szerkezetekkel
- gondos tervezés, amely az összes kivezetés minőségét lehetővé teszi
- „Teszt” menü a helytelen bekötések korrigálásához



DIRIS® A20 és A40

SZAKTERÜLETÜNK: MÉRÉSTECHNIKA

Univerzális multifunkciós megoldás

A „DIRIS® A” multifunkciós mérőműszerek lehetővé teszik az Ön hálózat-üzemeltetésének az optimalizálását, hogy:

- csökkenjenek az üzemeltetési költségek
- kevesebb legyen a termelés-kiesés
- optimalizálhatók legyenek a karbantartási költségek
- a hálózat teljesítménye javuljon.



Mérés:

az összes villamos érték mérése, hogy a hálózat megfelelő működését figyelmen kívül ne hagyjuk.

Felügyelet:

villamos hálózatok felügyelete, hogy a leágazási terhelési görbékhez vagy fáziskimaradásokhoz rendelt riasztásokat ki lehessen adni.

Elemzés:

az energia minőségének elemzése fázisonkénti felharmonikusokra bontással, hogy a kábelek túlmelegedését, a transzformátorok túlterhelését vagy a berendezések idő előtti öregedését el lehessen kerülni.

Fogyasztásmérés:

az energiafogyasztás épületenkénti vagy gyártósoronkénti mérése, az energiaköltségek hozzárendelhetőségéhez és elemezhetőségéhez.

Távvezérlés:

fogyasztók (világítás, motorok, gyártósorok, fűtés, klímaberendezések...) be- vagy kikapcsolásának távvezérlése.

Centralizálás:

az összes információ centralizálása analóg vagy digitális (RS485 JBUS/MODBUS vagy PROFIBUS DP) csatlakozási felületen keresztül.



STANDARD FUNKCIÓK

a „DIRIS® A” alap kivitelben a következő funkciókkal rendelkezik



DIRIS

A41

	DIRIS® A20	DIRIS® A40 / A41
EFFEKTÍVÉRTÉK MÉRÉSÉNEK PILLANATÉRTÉKE		
áram (3I, In)	•	•
4. áramváltó felharmonikus tartalmú hálózatok nullavezető méréséhez		A41
vonali feszültség és fázisfeszültség (3U, 3V)	•	•
frekvencia (F)	•	•
wattos, meddő-, látszólagos és összes teljesítmény (+ΣP, +ΣQ, ΣS)	•	•
wattos, meddő-, látszólagos teljesítmény fázisonként és összesen (±3P, ±3Q, 3S, ±ΣP, ±ΣQ, ΣS)		•
össz. teljesítménytényező (ΣPF)	•	
teljesítménytényező fázisonként és összesen (3PFL/C, ΣPFL/C)		•
MAXIMÁLIS ÉS ÁTLAGÉRTÉKEK MÉRÉSE		
maximális áram (3I, In)	•	•
vonali feszültség, fázisfeszültség és frekvencia (3U, 3V, F)		•
teljes wattos teljesítmény (ΣP+)	•	
teljes wattos, meddő-, látszólagos és összes teljesítmény (±ΣP, ±ΣQ, ΣS)		•
ENERGIAMINŐSÉG MÉRÉSE		
integrált áram és feszültség torzítási tényezője az 51. sorrendű felharmonikusig (THD 3I, In, 3V, 3U)		•
FOGYASZTÁSMÉRÉS		
két ténnyeges wattos és meddő energia (+kWh, +kvarh)	•	
négy ténnyeges wattos, meddő és látszólagos energia (±kWh, ±kvarh, kVAh)		•

OPCIONÁLIS FUNKCIÓK

az Ön speciális kívánságainak megfelelően dugaszolható modulok révén (DIRIS® A40 max. 4 és DIRIS® A41 max. 3) további funkciókkal egészíthetők ki

DIRIS® A20/A40

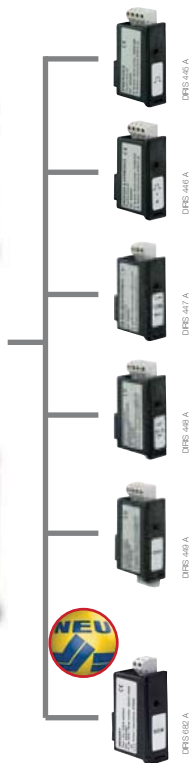


DIRIS 563 A

DIRIS® A41



DIRIS 564 A



	DIRIS® A20	DIRIS® A40/A41
IMPULZUS KIMENET		
1 konfigurálható impulzus kimenet (típus, érték és időtartam)	•	
2 konfigurálható impulzus kimenet (típus, érték és időtartam)		•
IMPULZUS KIMENETEK ÉS FELHARMONIKUSOK		
2 konfigurálható impulzus kimenet (típus, értékűség és időtartam) 3I, In, 3V és 3U felharmonikusok spektrum elemzése sorrend és fázis szerint a 15. rendű harmonikusig		•
KOMMUNIKÁCIÓ		
RS485 csatlakozásifelület JBUS/MODBUS protokollal (átviteli sebesség max. 38400 Baud): 1 modul	•	•
RS485 csatlakozásifelület PROFIBUS DP protokollal (átviteli sebesség max. 1,5 MBaud): 2 modul		•
ANALÓG KIMENETEK		
2 konfigurálható kimenet a következőkhöz: 3I, In, 3V, 3U, F, ±ΣP, ±ΣQ, ΣS és ΣPFL/C. Max. 2 modul, azaz 4 analóg kimenet csatlakoztatható		•
2 BEMENET - 2 KIMENET		
2 kimenet, hozzárendelhető a következők felügyeletéhez: 3I, In, 3V, 3U, F, ±ΣP, ±ΣQ, ΣS, ΣPFL/C, 3I THD, In THD, 3V THD, 3U THD és üzemóra számláló (az utolsó három riasztás elmentése) vagy távvezérlés. 2 bemenet az impulzus számláláshoz. Max. 3 modul azaz 6 be-/kimenet, de csak 2 felügyeleti kimenet csatlakoztatható.		•
MEMÓRIAMODUL		
• P+, P-, Q+, Q- értékek elmentése belső vagy külső szinkronizáló impulzussal • utolsó 10 riasztás elmentése időponttal és dátummal • a következő min./max. pillanatértékek elmentése: 3V, 3U, 3I, In, F, ±ΣP, ±ΣQ, ΣS, 3U THD, 3V THD, 3I THD, In THD • az utolsó 10 feszültségletörés, feszültségugrás és kikapcsolás elmentése időponttal és dátummal • 3U, 3V és F átlagértékek elmentése a szinkronizáló impulzustól függően		•

IM CODE

	DIRIS® A20	DIRIS® A40/A41
IM 110 ... IM 210*	•	
IM 110 ... IM 774*		•

* előzetes megállapodás alapján



MŰSZAKI ADATOK



	DIRIS® A20	DIRIS® A40/A41
A MÉRÉS TÍPUSA		
hálózat típusa (3F, 3F+N és 1F)	kisfeszültség	kis-/nagyfeszültség
TRMS értékek mérése a következő sorrend felharmonikusig	51	
A MÉRÉSEK PONTOSSÁGA		
áram és feszültség	0,2 %	
teljesítmény	0,5 %	
frekvencia	0,1 %	
wattos energia	0,5S pontossági osztály - IEC 62053-22	
meddőenergia	2 pontossági osztály - IEC 62053-23	
FRISSTÍTÉS CIKLUS		
kijelző	1 s	
ÁRAMBEMENETEK		
áramváltó primer oldal	5 bis 10000 A	
áramváltó szekunder oldal	5	5 A és 1 A
mérési tartomány	5 mA és 6 A	10 mA és 20 A
megengedett túlterhelés	50 A - 1 s	
teljesítmény felvétel	< 0,6 VA	< 0,1 VA
galvanikus leválasztás	2,5 kV	
áramváltó szekunderoldal csatlakoztatása a földre	igen	
FESZÜLTÉG BEMENETEK		
közvetlen mérés	50 ... 500 V AC	17 ... 700 V AC
feszültségváltón keresztül (szekunderoldal 60, 100, 110, 115, 120, 173 és 190 V)	nem hozzáférhető	max. 500 kV AC
frekvencia	45 ... 65 Hz	
galvanikus leválasztás	2,5 kV	
SEGÉDFESZÜLTÉGŰ TÁPLÁLÁS		
alapkivétel	110 ... 400 V AC ±10 % 120 ... 350 V DC ±20 %	
előzetes megállapodás alapján	nem hozzáférhető	12 ... 48 V DC -6/+20 %
BEMENETEK		
típusa	nem hozzáférhető	optocsatoló (10 ... 30 V DC)
FELÜGYELETI ÉS HAJTÁS KIMENET		
típusa	nem hozzáférhető	REED relé (230 V AC – 0,5 A – 10 VA)
IMPULZUS KIMENETEK		
típusa	REED relé (100 VDC – 0,5 A – 10 VA)	
ANALÓG KIMENETEK 0/4 ... 20 mA		
terhelő ellenállás	nem hozzáférhető	0 ... 600 Ohms
megszólalási idő	nem hozzáférhető	1 s
MEMÓRIAMODUL		
tárolókapacitás	512 ko	

RENDELÉSI SZÁMOK

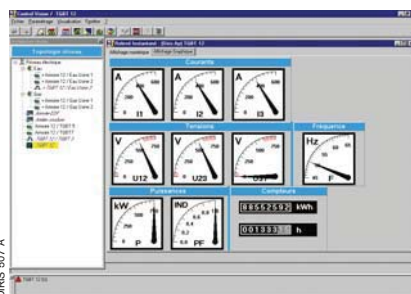
cikkszám

DIRIS® A20	
DIRIS® A20 segéd feszültség 110 ... 400 V AC és 120 ... 350 V DC	4825 0A20
impulzus kimenőmodul (DIRIS® A20)	4825 0080
JBUS/MODBUS-kommunikációs modul (DIRIS® A20)	4825 0082
DIRIS® A40/A41	
DIRIS® A40 segéd feszültség 110 bis 400 V AC und 120 bis 350 V DC	48250A40
DIRIS® A40 segéd feszültség 12 bis 48 V DC	4825 1A40
DIRIS® A41 segéd feszültség 110 bis 400 V AC und 120 bis 350 V DC	4825 0A41
DIRIS® A41 segéd feszültség 12 bis 48 V DC	4825 1A41
Impulsausgangsmodul (DIRIS® A40 & A41)	4825 0090
impulzus kimenőmodul + felharmonikusok (DIRIS® A40 & A41)	4825 0091
JBUS/MODBUS kommunikációs modul (DIRIS® A40 & A41)	4825 0092
PROFIBUS-DP kommunikációs modul (DIRIS® A40 & A41)	4825 0096
analóg kimenőmodul (DIRIS® A40 & A41)	4825 0093
felügyeleti vagy ellenőrző/vezérlőmodul (DIRIS® A40 & A41)	4825 0094
TARTOZÉKOK	
IP65-ös védőborítás	4825 0089

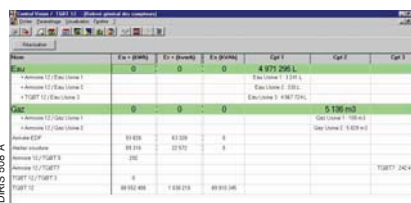
MÉRETRE SZABOTT SZOFTVER

A **CONTROL VISION** szoftver a **DIRIS® A** következő távvezérlési lehetőségeit nyújtja:

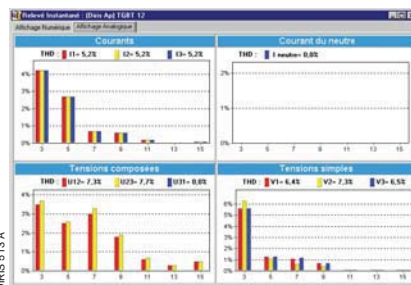
- az összes villamos adat centralizálása és vizuális megjelenítése
- a terhelési görbék megjelenítése
- időszaki mérések végrehajtása
- riasztás-história kezelése.



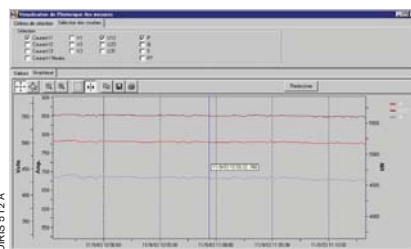
Az összes villamos adat analóg vagy digitális kijelzések alakjában történő vizuális megjelenítése.



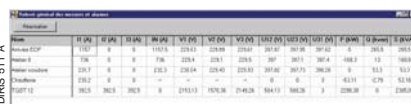
A **DIRIS®** által mért energiafelhasználás vagy számlált impulzus adatok (villamoság, víz, gáz, ...)



A 3.–15. felharmonikus táblázatos vagy hasábdíagramos vizuális megjelenítése.



A **DIRIS®** „folyamatos leolvasásaiból” adatbankban rendelkezésre álló összes villamos adat táblázatos eltárolása (a választott időintervallumnak megfelelően).



A hálózatba kapcsolt összes **DIRIS®** villamos értekeinek vizuális alakban történő megjelenítése.

Az Ön közelében mindenütt található SOCOMEK kirendeltség vagy szerződéses partner

IN DEUTSCHLAND

SOCOMEK Schaltgeräte GmbH
D - 35510 Butzbach
Tel. +49 (0) 60 33 9807 0 - Fax +49 (0) 60 33 9807 13
info@socomec.com

IN EUROPA

BELGIEN

SOCOMEK BELGIUM SA
B - 1190 Bruxelles
Tel. +32 (0)2 340 02 30 - Fax +32 (0)2 346 28 99
socomec.belgium@socomec.com

FRANKREICH

SOCOMEK
F - 67235 Benfeld Cedex
Tel. +33 (0)3 88 57 41 41 - Fax +33 (0)3 88 74 08 00
scp.vex@socomec.com

GROSSBRITANIEN

SOCOMEK Ltd
UK - Hitchin - Hertfordshire - SG4 0TY
Tel. +44 (0)1462 44 00 33 - Fax +44 (0)1462 43 11 43
sales.uk.scp@socomec.com

ITALIEN

SOCOMEK Elettrotecnica Spa
I - 20098 S. Giuliano Milanese (MI)
Tel. +39 0298 49 821 - Fax +39 0298 24 33 10
info@socomec.it

NIEDERLANDE

SOCOMEK B.V.
NL - 3992DE Houten
Tel. +31 (0)30 63 71 504 - Fax +31 (0)30 63 72 166
info@socomec.nl

SPANIEN

Paratge Coll-Blanc, s/n.
Apartado 12
08430 La Roca del Valès
Tel +34 93 842 22 12 - Fax +34 93 842 22 27
gave@gave.com

GESCHÄFTSSITZ

GRUPPE SOCOMEK SCHALTGERÄTE UND USV- ANLAGEN
Geschäftskapital 10 923 800€
R.C. Strasbourg 548500 149 B
B.P. 10 - Rue de Westhouse - F-67235 Benfeld Cedex - FRANKREICH
Tel. +33 (0)3 88 57 41 41 - Fax +33 (0)3 88 57 78 78

IN ASIEN

CHINA

SOCOMEK CHINA
CN - 200051 P.R.C Shanghai
Tel. +86 21 622 88 663 - Fax +86 21 622 83 468
socomec@socomec-shanghai.com

SUDOSTASIEN

SOCOMEK THAILAND
TH - Bangkok
Tel. +66 2 982 80 51 - Fax +66 2 982 80 50
scp@socomec.thai.com

MAGYARORSZÁG

CoreComm SI Kft.
www.corecommsi.hu
banos@corecommsi.hu
Tel.: +36 30 503 0172

VERTRIEBSLEITUNG UND EXPORT

1, rue de Westhouse - B.P. 10
F - 67235 Benfeld Cedex - FRANKREICH
Tel. +33 (0)3 88 57 41 41
Fax +33 (0)3 88 74 08 00
scp.vex@socomec.com

www.socomec.com



Technische Änderungen vorbehalten.

 **SOCOMEK**
Schaltgeräte GmbH